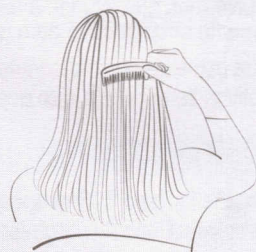


Después de aplicar extensivamente el tratamiento, peine el cabello una última vez hasta que el producto ya esté distribuido completamente y no exista ningún exceso.



Repetir una vez más la distribución del producto, evitando cualquier exceso

3 Secado del cabello

Retire los guantes. Utilice un cepillo para secar el cabello completamente. Para mejores resultados, no acerque demasiado la secadora de cabello. Es normal ver algo de vapor de agua mientras está secando o utilizando la plancha sobre el cabello.



Secar el cabello al 100%

4 Sellado de la cutícula del cabello

Con una plancha para cabello que alcance los 232 °C (449.6 °F) se obtienen mejores resultados. Para facilitar el proceso desrizador divida el cabello nuevamente en 3 partes usando las pinzas.



Dividir el cabello nuevamente en 3 secciones

Usando la plancha, empiece en la parte posterior del cabello, planchando una parte a la vez hasta que el cabello se sienta suave y liviano. Siga repitiendo el proceso hasta que haya terminado la totalidad del cabello. Para mantener los resultados por más tiempo, use como shampoo diario Ma Evans® Keratina (No incluido en este kit). Ma Evans® Keratina Brasileña facilitará el alaciado, evitando el frizz. Los resultados son inmediatos y dependiendo del tipo de cabello, duran hasta 30 shampoos.

PRECAUCIONES:

Aplique en un lugar ventilado. Evite el contacto con los ojos. En caso de que esto suceda enjuague con abundante agua. No utilice este producto si tiene el cuero cabelludo lastimado o irritado. Suspenda su uso en caso de irritación. Utilice siempre los guantes profesionales. Lávese las manos después de la aplicación. No se deje al alcance de los niños. Aplicado a cejas o pestañas puede causar ceguera. No ingerir. En caso de ingesta accidental consulte de inmediato a su médico. Lávese las manos después de la aplicación. No se deje al alcance de los niños.

PRODUCTO DE USO COSMÉTICO

Hecho en México

Hecho para:

Genomma Lab Internacional SAB de CV

Av. Industria Automotriz 1402-2

Parque Industrial El Coecillo.

Toluca, Edo. de México. CP 50200

2CMAKERANXX1A



Planchar el cabello de manera uniforme



EMPRESA SOCIALMENTE RESPONSABLE



Para mayor información del producto comuníquese al teléfono:

Lada sin costo: 01 800 71 71 305.

Conserve limpio el medio ambiente.

Deposite el envase vacío en la basura.



Ma Evans® Keratina Brasileña utiliza proteínas que ayudan a restaurar la salud de tu cabello, revitalizándolo y dándole brillo. Este proceso es muy sencillo, pero te recomendamos que leas detenidamente el instructivo para garantizar un resultado asombroso.

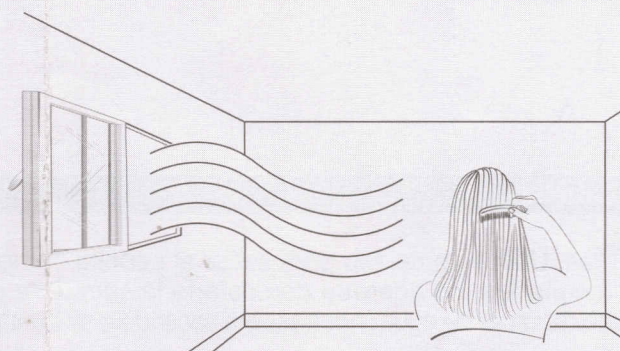
ADVERTENCIAS: Este producto es para uso externo únicamente. No ingerir o inhalar. Evite el contacto con los ojos. No aplique directamente a la cara. Aplique en un lugar ventilado. Los ingredientes activos tienen olor fuerte que no es tóxico. No se recomienda el uso durante el embarazo o lactancia.

Este Kit incluye:

- 1 Frasco con Ma Evans® Keratina Brasileña Paso 1 (Shampoo) 40 ml.
- 1 Frasco con Ma Evans® Keratina Brasileña Paso 2 (Tratamiento) 40 ml.
- 1 Válvula gatillo
- 1 Par de guantes
- 1 Instructivo

Artículos adicionales (no incluidos):

- Secadora de cabello (pistola)
- Plancha de cabello
- Cepillo
- Peine
- 3 Pinzas



ANTES DE COMENZAR CON LA APLICACIÓN DEL TRATAMIENTO, ASEGÚRESE DE ESTAR EN UNA ZONA BIEN VENTILADA.

Para obtener mejores resultados, siga las instrucciones cuidadosamente. El Shampoo Ma Evans® Limpieza Profunda sólo debe ser usado en combinación con el Tratamiento Ma Evans® Keratina Brasileña. Nunca como un shampoo de uso diario. El Tratamiento balancea el pH del cabello llevándolo a su estado original, naturalmente saludable. Por esta razón, es recomendable usar los guantes para proteger sus manos de la resequeidad proveniente del contacto con el producto durante la aplicación. Retire los guantes mientras esté usando la secadora o la plancha.

1 Limpieza del cabello

Lave el cabello con Ma Evans® Shampoo Limpieza Profunda (Paso 1), masajeando el cuero cabelludo completamente. Mientras lo peina removiendo el shampoo completamente procurando evitar que se enrede. Repita el paso anterior una segunda vez. Se puede notar que hay mas espuma en el segundo lavado dando como resultado la eliminación de la mayoría de los residuos del cabello.



Lavar con Shampoo Limpieza Profunda 2 veces

Seque el cabello con la pistola (secadora) hasta que esté un 80% seco mientras lo cepilla o peina lo más liso posible. Esto servirá de ayuda para el Tratamiento (Paso 2)



Secar el cabello hasta un 80%

2 Aplicación del tratamiento

Divida el cabello en tres secciones, usando pinzas. **NOTA: Saturar de más el cabello con el tratamiento, no lo pondrá menos ondulado o ensortijado.**



Dividir el cabello en 3 secciones

Comenzando por la parte de atrás, rocíe Ma Evans® Keratina Brasileña Tratamiento (Paso 2), aplicando a una distancia aproximada de 0.5 cm de la raíz, rociando uniformemente en cada mechón.



Rociar el tratamiento comenzando por la parte trasera

Usando un peine, distribuya el producto en todo el cabello. Repita el procedimiento hasta que haya cubierto la totalidad del cabello.



Peinar para distribuir de manera uniforme el producto en todo el cabello

Cuando esté aplicando el producto en áreas cercanas a la cara, tome cautela para evitar el contacto con los ojos. En caso de que algo del producto caiga sobre los ojos, enjuague con abundante agua hasta limpiar perfectamente